

Heilpädagogisches Zentrum Liechtenstein

Der HPZ-Wohnbereich ist für die Zukunft gut aufgestellt

Mit dem Anfang des Jahres erfolgten Bezug der beiden Wohnhäuser im Rietle in Schaan konnte das Heilpädagogische Zentrum in Liechtenstein (HPZ) im Bereich Wohnen einen weiteren Meilenstein realisieren. Am attraktiven Stand in der Halle 1 der Lihga in Schaan können sich die Besucherinnen und Besucher über die vielfältigen HPZ-Wohnangebote informieren.

Innert drei Jahren konnte der HPZ-Wohnbereich mit dem dreistöckigen «Birkahus» in Mauren und den zwei Rietle-Wohnhäusern auf eine sehr gute Grundlage gestellt werden, um für die demografische Entwicklung gut gerüstet zu sein.

Das Angebot umfasst teilbetreutes Wohnen in den Aussenwohngruppen AWG sowie das vollbetreute Wohnen in den Wohnhäusern in Mauren und Schaan für erwachsene Menschen mit kognitiven, geistigen, psychischen oder Mehrfachbeeinträchtigungen bis hin zum letzten Lebensabschnitt. Ausserdem stehen Ferienentlastungszimmer zur Verfügung für Kurzeitaufenthalte.

In Schaan und Mauren werden insgesamt 57 Personen mit unterschiedlichsten Bedürfnissen von 70 Fachkräften und 14 Auszubildenden und Praktikantinnen und Praktikanten während 365 Tagen im Jahr gefördert, betreut und gepflegt. Die



Mit den neuen Rietle-Wohnhäusern ist das HPZ künftig gut gerüstet.

Bild: eingesandt

multiprofessionellen Teams umfassen neben sozialpädagogisch ausgebildeten Fachbetreuungspersonen auch Pflegefachpersonen.

Vor grossem Aufnahmepressure

Auch Menschen mit Behinderungen haben eine längere Lebenserwartung erreicht. In Liechtenstein sind dies zwischen 400 und 800 Personen – Tendenz steigend. Früher, als es für diese Menschen noch keine geeignete agogische Förderung, individuelle Betreuung und Pflege gab, war das anders. Heute ist recht genau absehbar, wie viele entsprechende Personen es in Liechtenstein gibt, die älter als 60 Jahre alt sind und teilweise noch bei ihren Eltern wohnen, welche jedoch oftmals auch schon betagt sind. Es ist folglich anzunehmen, dass in den kommenden Jahren ein erhöhter Aufnahmepressure auf den HPZ-Wohnbereich zukommt. Mit den neuen Rietle-Wohnhäusern, die besonders auf ältere Menschen mit Behinderung und erhöhtem Betreuungs- und Pflegebedarf ausgerichtet sind, ist das HPZ derzeit diesbezüglich aber bestens aufgestellt. (Anzeige)

Kontakt

Heilpädagogische Zentrum
Im Kresta 2, Schaan
Tel. +423 237 61 61
E-Mail: info@hpz.li

Lihga 2024

Die Lihga begeistert die Bombay Industries Association

Am vergangenen Mittwoch besuchte eine hochrangige Delegation von rund 40 Mitgliedern der Bombay Industries Association auf Initiative von Otto C. Frommelt und Pankaj Agarwal, Präsident des India Clubs Liechtenstein, die Messe. Ado Vogt, Präsident der Wirtschaftskammer Liechtenstein, überbrachte Grussworte. Im Anschluss führte Messeleiter Georges Lüchinger die indische Delegation, angeführt von Präsident Hitesh Shetty, durch die Ausstellung und zeigte ihnen die Highlights und Innovationen der heimischen Wirtschaft. «Ich nehme sehr schöne Impressionen aus Liechtenstein und der Lihga mit. Ich bin auf einige innovative Unternehmen gestossen, die in Indien sehr viele Möglichkeiten haben, sich zu entfalten. Besonders in Erinnerung bleibt mir vom Messerundgang die Jewe Handels GmbH mit ihren Dampfsaunen, Kyberna mit ihren innovativen IT-Lösungen



Die Gäste der Bombay Industries Association wurden durch die Messe geführt und zeigten sich vom Angebot und den Innovationen begeistert.



Bilder: Lihga-Messe

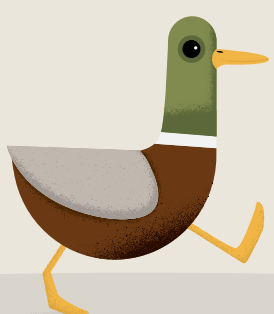
oder auch die Holzuhren von den Holzhelden», so Präsident

Hitesh Shetty. Die Bombay Industries Association ist ein Fo-

rum von Gewerbetreibenden, Geschäftsleuten und Fachleuten

mit mehr als 1500 Mitgliedern, die KKMU, Grossunternehmen

und Lowtech- bis Hightech-Industrien vertreten. (Anzeige)



Lihga

13. – 15.
18. – 21.
Sept. 24

HEUTE AN DER LIHGA:

20:30 Uhr – DJ Staub.Sepp

www.lihga.li