

hpz interne Anlehre Mitarbeiter/in Industrie-ATG

Berufsanforderungen:

- Motivation
- Handwerkliches Geschick
- Arbeiten nach Qualitätsvorgaben
- Technisches Verständnis
- Zuverlässiges, sorgfältiges Arbeiten
- Verantwortungsbewusstsein
- Geduld und Ausdauer

Ausbildungsinhalt:

- Arbeitssicherheit und Gesundheitsschutz
- Gefahrenerkennung
- Hand- und Maschinenmontagen
- Mailingaufträge bearbeiten
- Material verpacken, palettisieren & versandbereit herrichten
- Fahrzeugreinigung
- Kundenkontakt (ATG)

Berufsausbildung:

Voraussetzung:
hpz Schnupperlehre
erfolgreich abgeschlossen

Dauer: 2 Jahre

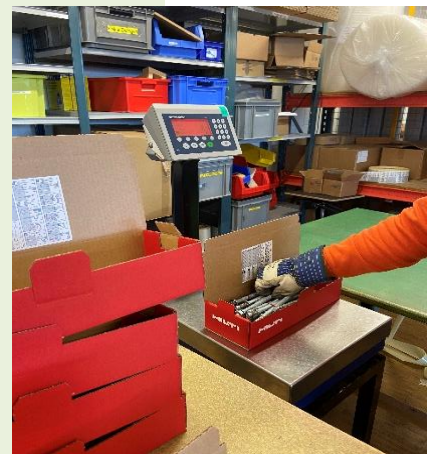
Montag bis Freitag,
7.5 Stunden/Tag

Während der Ausbildung
besucht der /die Lernende
den Unterricht im hpz.

4 Lektionen:
Berufskundeunterricht

4 Lektionen:
Deutsch, Mathematik,
Allgemeinbildung, Sport

Abschluss:
Anlehrzertifikat



Kontakt:

Sozialdienststelle hpz
Im alten Riet 103, 9494 Schaan
Tel.: 00423 239 61 72
E-Mail: sozialdienst@hpz.li